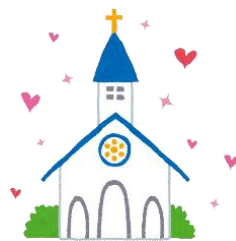


結婚相談

を行っています



- ♥日時 毎週土曜日 10時～15時
※事前予約制
- ♥場所 下諏訪町老人福祉センター
(1階 相談室)
- ♥登録(必要書類)
 - ・身分証明できる書類
 - ・写真(6ヶ月以内撮影)
 - ・独身証明書(戸籍抄本でも可)
- ♥登録料 相談所の登録は無料です
- ♥登録期間 3年
(必要に応じて延長可)
- ♥相談対象 本人(独身)又は親族も可

注意事項

虚偽の登録、倫理・マナーに反する行為、スーカ行為等、不適切な行為を行っていると思われる場合は、登録取消となる場合があります。

ながの結婚マッチングシステム「NAGANO ai MATCH」について

「NAGANO ai MATCH」とは、結婚支援を行う市町村等の公的結婚相談所のネットワークから、インターネットでマッチングを行い、広域的な出会いをつくる結婚支援推進事業です。スマートフォンやパソコンからいつでも検索ができ、登録情報等をAIが分析し、あなたに合う方を紹介してくれることもできます。

※NAGANO ai MATCHの利用には、下諏訪町結婚相談所への登録が必要になります。

★登録

- ・スマートフォンやパソコンから仮申込みを行い、結婚相談所へ来所し正式登録。
- ・正式登録完了後、登録料 10,000 円(登録期間 2 年間有効)を振り込みます。
※振込通知が届きます。
- ・振り込み完了後、ID とパスワードをお知らせ、利用開始となります。

★利用方法

- スマートフォンやパソコンから ID とパスワードを入力しログイン。
- お相手の検索、お見合い申込みができます。
- システムにチャット機能があり、相談員にもチャットで相談ができます。

★利用規約

- 登録時別紙にてご説明をします。ルールに則り、ご活用ください。



お問い合わせ

土曜日(相談所開所日)

下諏訪町結婚相談所 ☎28-2827 ※結婚相談員がご対応します

平日(事務局対応日)

下諏訪町社会福祉協議会 地域福祉推進係 企画推進グループ

☎27-8886 ※相談予約の受付をします。